

2018
2019



7. SINIF
TÜRKÇE

ORTAK SINAV
İL RAPORU



ÖLÇME
DEĞERLENDİRME
MERKEZİ

SAKARYA



SUNUŞ

Çocuklarınızı, içerisinde yaşadığınız zamana göre değil, onların yaşayacakları zamana göre yetiştirin... Hz. Ali (R.A.)

Millî Eğitim Bakanlığımızın 2023 Vizyonu'nda yer alan ve Ölçme-Değerlendirme Sistemimizi güçlü bir yapıya kavuşturmak amacıyla ilimizde kurulan Ölçme Değerlendirme ve Sınav Hizmetleri Birimimiz bu amaç doğrultusunda çalışmalarını sürdürmektedir. Ölçme değerlendirme faaliyetlerinde uygulama birliği sağlamak, öğrenci ve öğretmenlerin güncellenen öğretim programlarına hızlı ve etkin bir şekilde uyumlarını kolaylaştırmak, zümre ve ders başarısının artırılmasına katkıda bulunmak, sonuç analizleri yaparak verileri zümre, okul, ilçe ve il düzeyinde değerlendirmek, elde edilen veriler ışığında yeni stratejiler belirlenmesine yardımcı olmak amacıyla ilimiz genelindeki

tüm resmî/özel okullarımızda 12 dersten ortak sınav yapılmıştır.

Yapılan ortak sınavların hazırlanması, uygulanması ve sonuçlandırılması süreçleri tamamen ölçme biliminin gereği bir dizi işlem basamaklarından oluşmaktadır. Sınav sonunda oluşan verilerin ilgili zümre öğretmenlerimizle ve kamuoyu ile paylaşılması, inanıyorum ki ölçme değerlendirme faaliyetlerine yeni bir ivme kazandıracaktır.

Bu değerli çalışmanın yapılmasında emeği geçen "ilimizin yükselen değeri" Sakarya Ölçme Değerlendirme ve Sınav Hizmetleri Birimimize ve ölçme değerlendirme branş koordinatörlerimize teşekkür ediyor, raporun hayırlara vesile olmasını diliyorum.



Fazilet DURMUŞ
İl Millî Eğitim Müdürü

İÇİNDEKİLER

➤	ORTAK SINAVIN KAPSAMI	1
➤	ORTAK SINAVLARIN HAZIRLANMA SÜRECİ	1
➤	ORTAK SINAV UYGULAMASINA AİT BAZI VERİLER	2
➤	TÜRKÇE DERSİ 7. SINIF ORTAK SINAV UYGULAMASINA AİT İSTATİKSEL VERİLER	2
➤	MADDE ANALİZLERİNİN YORUMLANMASI İÇİN BAZI TEMEL BİLGİLER	2
➤	MADDE GÜÇLÜK İNDEKSİ	2
➤	ÜST VE ALT GRUPLAR	2
➤	MADDE AYIRICILIK İNDEKSİ	2
➤	KR-20 (İÇ TUTARLILIK KATSAYISI)	2
➤	TÜRKÇE DERSİ 7. SINIF ORTAK SINAV ÖĞRENCİLERİ DOĞRU SAYILARINA GÖRE FREKANS DEĞERLERİ	3
➤	TÜRKÇE DERSİ 7. SINIF ORTAK SINAV İLÇE KATILIM* SAYILARI	4
➤	ORTAK SINAVIN DEĞERLENDİRİLMESİ	4
➤	MADDE ANALİZLERİNDE VERİLEN DEĞERLERİN ANLAMI	5
➤	SORU 01	6
➤	SORU 02	7
➤	SORU 03	8
➤	SORU 04	9
➤	SORU 05	10
➤	SORU 06	11
➤	SORU 07	12
➤	SORU 08	13
➤	SORU 09	14
➤	SORU 10	15
➤	SORU 11	16
➤	SORU 12	17
➤	SORU 13	18
➤	SORU 14	19
➤	SORU 15	20
➤	SORU 16	21
➤	SORU 17	22
➤	SORU 18	23
➤	SORU 19	24
➤	SORU 20	25

İL RAPORU

2018 - 2019 EĞİTİM VE ÖĞRETİM YILI TÜRKÇE DERSİ
2. DÖNEM 1. ORTAK SINAVI



GİRİŞ



<http://sakaryaodm.meb.gov.tr>



@sakaryaodm



sakaryaodm@gmail.com

© Sakarya Ölçme Değerlendirme Merkezi

Ortak Sınavın Kapsamı



Türkçe Dersi 6. Sınıf

7. sınıflardaki Türkçe dersinin 2. döneme ait ilk 8 haftasından ortak sınav soruları hazırlanmıştır.

2. Dönem 1. Ortak Sınavı'nda toplam 20 kazanımdan soru hazırlanmıştır. Ortak sınavlarımızda öğretim şekli sabahçı, öğlenci ve tam gün olan okullarımız olduğundan dolayı iki farklı oturumda birbirinden farklı sorular içeren kitapçıklar (madde güçlükleri ve madde ayırt edicilik düzeyleri eşit olarak dağıtmaya özen gösterilerek) hazırlanmıştır.

Ortak Sınavların Hazırlanma Süreci

Ortak sınav sorularımız, tam zamanlı görevle çalışan branş koordinatörlerimiz ce ve sahadan gönüllü soru yazarlarımızın katkılarıyla hazırlanmıştır. Hazırlanan sorular Ölçme Değerlendirme Merkezinde redakte edilerek en az 20 soru grubundan oluşan 2 kitapçık olarak farklı illerimizin desteğiyle pilot uygulama gerçekleştirilmiştir. Pilot uygulama sonrası kazanımlarla ilgili soru maddeleri analiz edilerek ortak sınav için en uygun soru seçimi gerçekleştirilmiştir.

Seçimi gerçekleştirilen ortak sınav sorularımız ile aynı sorulardan oluşan iki farklı kitapçık hazırlanmıştır. Baskısı alınan kitapçıklarla birlikte öğrenci adına basılan optik formlar ve kontrol çizelgeleri sınıf seviyelerine göre

tasnif edilerek poşetlenmiş, okullar için oluşturulan sınav kutularına kilitlenerek ilçelere teslim edilmişlerdir. İlçe ölçme değerlendirme komisyonları tarafından ortak sınav gününden bir gün önce ya da sınav günü sabahı okullara teslim edilmiştir.

20 soru
20 kazanım

Ortak Sınav Uygulamasına Ait Bazı Veriler

TÜRKÇE DERSİ 7. SINIF ORTAK SINAV UYGULAMASINA AIT İSTATİKSEL VERİLER

Uygulanan ortak sınavla ait veriler TAP istatistik uygulaması kullanılarak analiz edilmiştir. Değerlendirme sürecinde öğleden sonra oturumuna katılan öğrenciler, optik form alanında yabancı uyruklu kısımları işaretli olan öğrenciler, "Girmedi" alanı kodlananlar ile "Girmedi" olarak işaretlenmemesine rağmen gerçekte girmeyen öğrencilerin (optik formları ve cevap alanı boş bırakılan) verileri Excel programında temizlenmiştir. Bundan dolayı okullara gönderilen karnelerdeki ortalamalar ve öğrenci

sayıları gibi bazı verilerin uyuşmadığı görülebilir. İl geneli yapılan 7. sınıf Türkçe dersi ortak sınav uygulamasında sabahçı ve öğlenci grupların olmasından ötürü yirmişer sorudan oluşan iki farklı kitapçık hazırlanmıştır. Sınav uygulamasına katılarak istatistik veriler için değerlendirilen **17.492** öğrencimiz vardır. Ortak sınav uygulamasına ait veriler aşağıdaki tabloda verilmiştir.

Madde Analizlerinin Yorumlanması İçin Bazı Temel Bilgiler

MADDE GÜÇLÜK İNDEKSİ

Maddenin zorluğu veya kolaylığı hakkında bilgi verir. Madde puanlarının aritmetik ortalaması alınarak hesaplanır. $0,00 \leq P_j \leq 1,00$ arasında değerler alır.

MADDE GÜÇLÜK DEĞERİ	YORUMU
0,00-0,20	Çok Zor
0,21-0,40	Zor
0,41-0,60	Orta Güçlükte
0,61-0,80	Kolay
0,81-1,00	Çok kolay

MADDE AYIRICILIK İNDEKSİ

Madde ayırt edicilik düzeyi, incelenen soru ile test toplam puanı arasındaki ilişkinin bir göstergesidir. İncelenen soru ile testte yüksek başarı ve düşük başarı gösteren öğrencileri ne kadar ayırt edilebildiği bu istatistikle belirlenmektedir (Henrysson, 1971; Kelley, 1939; Nunnally, 1972). d ile gösterilen ayırt edicilik katsayısı -1 ile 1 arasında değer alır. Ortalama ayırt edicilik katsayısı bir testte ya da alt testte yer alan soruların ayırt edicilik katsayılarının ortalamasıdır. Ayrıca farklı başarı düzeylerindeki cevaplayıcıların test ya da alt testte yer alan sorularla hangi ölçüde ayırt edilebildiğinin göstergesidir.

MADDE AYIRICILIK DÜZEYİ	DEĞERLENDİRME
$d \geq 0,50$	Oldukça yüksek ayırt edicilik
$0,49 \geq d \geq 0,40$	Yüksek ayırt edicilik
$0,39 \geq d \geq 0,30$	Yeterli ayırt edicilik
$0,29 \geq d \geq 0,20$	Geliştirilebilir ayırt edicilik düzeyi: Daha yüksek bir ayırt etme gücü için soru gözden geçirilebilir.
$0,20 > d$	Yetersiz ayırt edicilik düzeyi: Soru gözden geçirilerek ayırt etme gücü artırılmalıdır.

KR-20 (İÇ TUTARLILIK KATSAYISI)

İç tutarlılık katsayısı testin bir defa uygulanması ile güvenilirliğin kestirilmesini sağlayan katsayıdır.

Bir testteki maddelere verilen cevaplar toplam test puanı ile uyumlu ise bu durumda testin iç tutarlılığa sahip olduğu söylenebilir. Yani bir testi oluşturan maddelerin birbiriyle uyumu iç tutarlılığı ifade eder. Ortak sınav uygulamamızda testi oluşturan maddelerin güçlük dereceleri hesaplanabildiğinden dolayı KR-20 iç tutarlılık katsayıları hesaplanmıştır. $KR-20 > 0,7$ ise iç tutarlılık yüksektir yorumunu yapabiliriz.

ÜST VE ALT GRUPLAR

Ortak sınav uygulamasına katılan cevaplayıcı sayısının sıralanmış cevap kağıtlarından en yüksekte en düşüğe doğru grubun %27'si alınır; aynı işlem en düşük puandan yukarıya doğru da yapılır. Böylece test puanlarına göre %27'lik üst ve alt gruplar elde edilir. Bu iki grubun hiçbirine girmeyen aradaki cevap kağıtları kullanılmaz. Üst ve alt gruptaki cevap kağıdı sayıları genellikle eşittir. Ancak kesme puanlarına rastlayanların sayısı birden fazla ise bunların tamamının alınması gerekir. Bu durumda alt ve üst gruptaki cevap kağıtlarının sayısının eşitliği aranmaz (TURGUT&BAYKUL,2015).

İL RAPORU

2018 - 2019 EĞİTİM VE ÖĞRETİM YILI TÜRKÇE DERSİ
2. DÖNEM 1. ORTAK SINAVI



DEĞERLENDİRME MADDE ANALİZLERİ



<http://sakaryaodm.meb.gov.tr>



@sakaryaodm

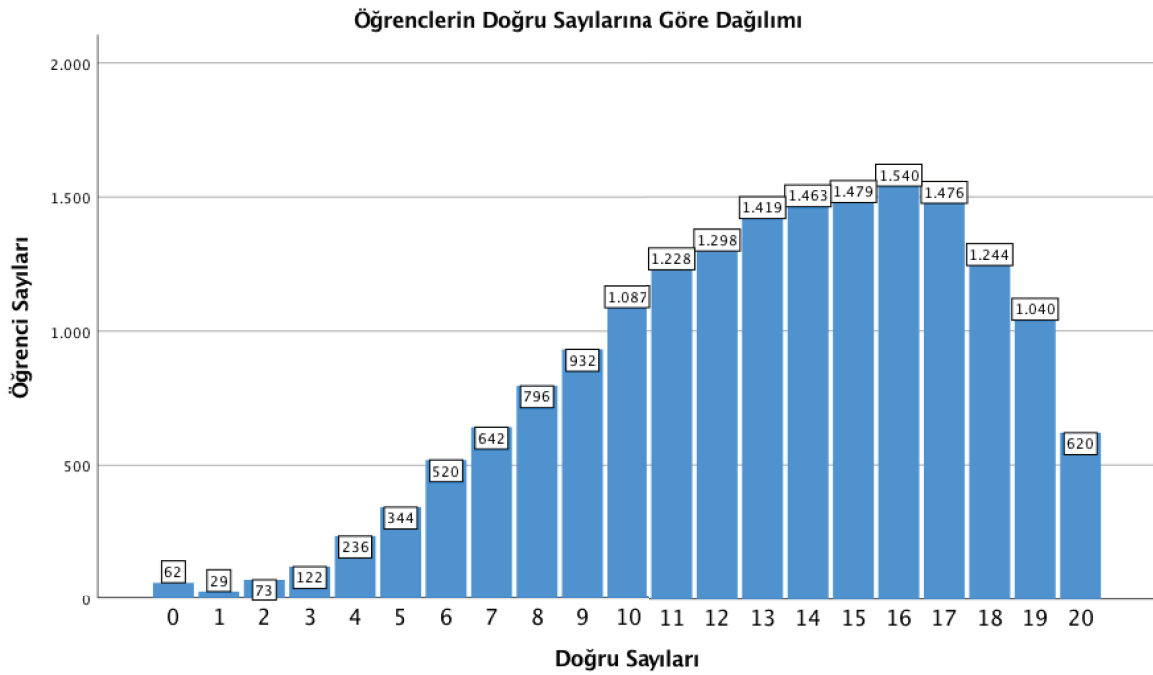


sakaryaodm@gmail.com

© Sakarya Ölçme Değerlendirme Merkezi

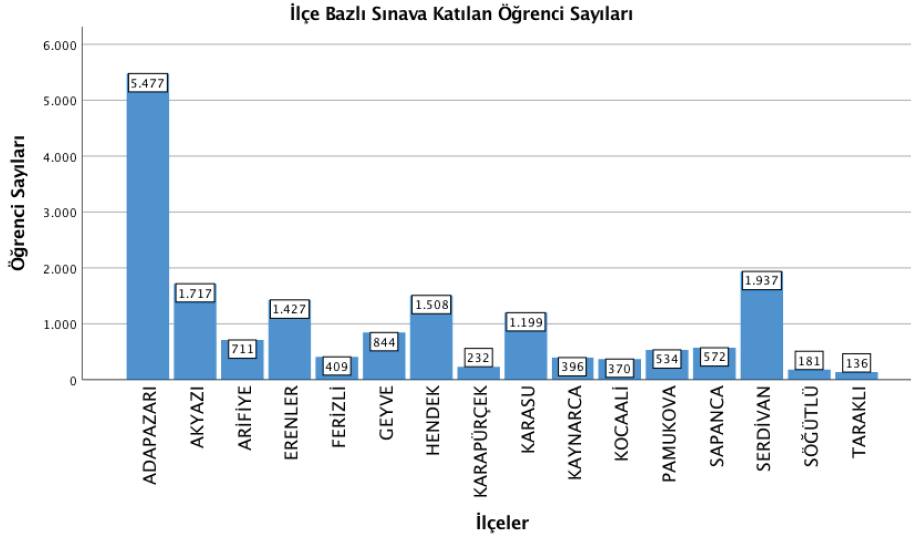
TÜRKÇE DERSİ 7. SINIF ORTAK SINAV ÖĞRENCİLERİ DOĞRU SAYILARINA GÖRE FREKANS DEĞERLERİ

*Öğrenci katılımı, ilk okuma sonrası değerlendirilebilen öğrencileri kapsamaktadır.



TÜRKÇE DERSİ 7. SINIF ORTAK SINAV İLÇE KATILIM* SAYILARI

*Öğrenci katılımı, ilk okuma sonrası değerlendirilebilen öğrencileri kapsamaktadır.



Ortak sınav uygulamasına katılan öğrenci sayısı öğle grubu oturumuna giren öğrenciler hariç **17.492**'tür. Katılım sayısı en yüksek olan ilçemiz Adapazarı, en düşük olan ilçemiz ise Taraklı ilçemizdir.

Ortak Sınavın Değerlendirilmesi

BETİMSSEL İSTATİSTİKLER	SONUÇLAR
Uygulamada Değerlendirilen Öğrenci Sayısı	17492
Çoktan Seçmeli Madde Sayısı	20
Aritmetik Ortalaması	65,8
Test Ortalama Güçlüğü	0,66
Testi Ortalama Ayırt Ediciliği	0,46
KR-20 Güvenirlik Katsayısı	0,80

Türkçe dersi 7. sınıf ortak sınavında testin madde gücü **0,66** ve ayırt edicilik katsayısı **0,46** olarak hesaplanmıştır. Bu durumda testin kolay olduğu ve ayırt ediciliğinin yüksek düzeyde olduğu ifade edilebilir. Testin güvenilirlik katsayısı **KR-20** yöntemi ile **0,80** olarak hesaplanmıştır. Bu değerler

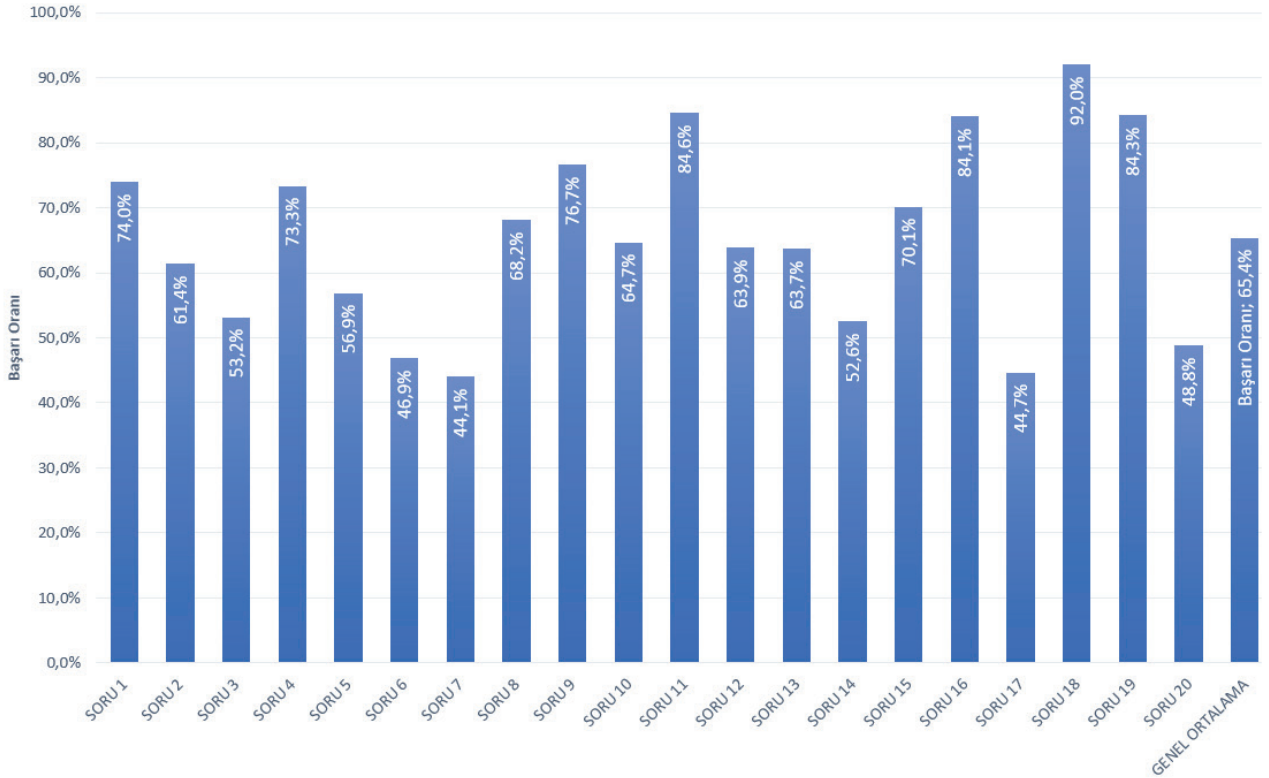
testin güvenilirliğinin yüksek olduğuna işaret etmektedir($r > 0.70$).

Türkçe 7. sınıf ortak sınavı sonuçlarında her bir doğru sayısının frekansı yandaki tabloda verilmiştir. 0 doğrusu olan öğrencilerimizden 59'u tamamen boş bırakmış iken 2 öğrencimizin tüm yanıtları yanlıştır. Boş bırakan öğrencilerin büyük çoğunluğu ortak sınava girmediği halde "Girmedi" alanı kodlanmayan optik form verilerinden olabilir. 620 öğrencimiz ise tüm soruları doğru cevaplamışlardır. Tablodaki veriler incelendiğinde ortak sınav

uygulanmasına katılan öğrencilerimizin %15,9'u 8 doğru veya altında doğru yanıt verebilmişlerdir. Ortaokul öğrenci sınıf geçme *baraj puanı* 45'tir; bu durumda öğrencilerimizin %84,1'i geçer puan almışlardır. Öğrencilerimizin %4,8'i ise 17 soru veya daha fazla soru cevaplamışlardır. Üstte verilen histogram grafiği incelediğimizde sola çarpık ($p_1=0,66$) olduğunu yani ortak sınav uygulamasının kolay olduğunu söyleyebiliriz.

DOĞRU SAYISI	FREKANS	FREKANS ORAN %	YIĞMALI FREKANS ORAN %
0	62	0,4	0,4
1	29	0,2	0,5
2	73	0,4	0,9
3	122	0,7	1,6
4	236	1,3	3,0
5	344	1,9	4,9
6	520	2,9	7,9
7	642	3,6	11,5
8	796	4,5	16,0
9	932	5,3	21,3
10	1087	6,2	27,4
11	1228	7,0	34,4
12	1298	7,4	41,8
13	1419	8,0	49,8
14	1463	8,3	58,1
15	1479	8,4	66,5
16	1540	8,7	75,2
17	1476	8,4	83,5
18	1244	7,0	90,6
19	1040	5,9	96,5
20	620	3,5	100,0

Soru Bazlı Başarımlar



MADDE ANALİZLERİNDE VERİLEN DEĞERLERİN ANLAMI

DOĞRU SEÇENEK	A	B	C	D	E
✓					
TOPLAM	525 (0,045)	9519*(0,813)	1057 (0,090)	554 (0,047)	

Öğrenci Sayısı

Öğrenci Oranı

SORU 03

3. Hangi cümlede fiile gelen kip ekiyle cümlelerin bildirdiği zaman aynıdır?

- A) TBMM 23 Nisan 1920 tarihinde kurulur.
 B) Seneye mezun oluyorum.
 C) Masama not bırakan Miraç olacak.
 D) Her maçtan sonra çıkıp basına bilgi verir.

DERS	TÜRKÇE	MADDE GÜÇLÜĞÜ(P)	0,54		
SINIF	7. SINIF	AYIRT EDİCİLİĞİ(d)	0,65		
KAZANIM	T.7.3.9. Çekim eklerinin işlevlerini ayırt eder. b) Fiillerde anlam kayması konusu üzerinde durulur.				
DOĞRU SEÇENEK			✓		
	A	B	C	D	E
TOPLAM	3382 (0,193)	2070 (0,118)	12582 (0,148)	9361*(0,535)	
ÜST GRUP	163 (0,028)	152 (0,026)	366 (0,062)	5229 (0,884)	
ALT GRUP	2172 (0,366)	1176 (0,198)	1161 (0,196)	1375 (0,232)	
FARK	-2009(-0,338)	-1024(-0,172)	-795(-0,134)	3854 (0,652)	

MADDE YORUMU

Sorunun madde gücü 0.54, madde ayırt ediciliği ise 0,65 olarak hesaplanmıştır. Buna göre sorunun ORTA GÜÇLÜKTE ve ayırt ediciliğinin ise OLDUKÇA YÜKSEK olduğu söylenebilir. Üst gruptaki öğrencilerin %88'i soruyu doğru cevaplarırken alt gruptaki öğrencilerin %23'ü doğru cevaplamıştır.

Bu soruda üst gruptaki öğrencilerin büyük çoğunluğunun soruyu doğru cevapladığı, alt gruptaki öğrencilerin ise "A" çeldiricisine yönelmekle beraber diğer çeldiricilere dağılımlarının da birbirine yakın olduğu görülmektedir. Bunun sebebi olarak kazanımın kavranmasında güçlük yaşayan öğrencilerin yanlış cevaplara yönelmesi olduğu düşünülmektedir.

SORU 04

4. Birçok eski uygarlık alışverişte takas yani değiş tokuş yöntemi kullanılıyormuş. Bilim insanları, Maya Uygarlığı'ndan kalma 250 ile 900 yılları arasında yapılmış duvar resimlerini, seramikleri ve oymaları incelemiş. Çizimlerde tütün, mısır, giyim eşyası gibi çeşitli ürünlerin yanında; içlerinde kurutulmuş kakao çekirdekleri bulunan bez torbalar olduğunu görmüşler. Böylece kakao çekirdeklerinin para gibi kullanıldığı sonucuna ulaşmışlar. İşçilerin ücretlerini ödemek ya da pazarda bir şeyler satın almak için de kakao çekirdeklerinin kullanıldığı düşünülüyor.

Metinde aşağıdaki bilgilerden hangisine ulaşamaz?

- A) Takasın sadece Maya Uygarlığı'nda kullanıldığına
B) Kakao çekirdeklerinin niçin kullanıldığına
C) Duvar resimlerinin hangi yıllarda yapıldığına
D) Farklı nesnelere üzerine çizim yapıldığına

DERS	TÜRKÇE	MADDE GÜÇLÜĞÜ(P)	0,74		
SINIF	7. SINIF	AYIRT EDİCİLİĞİ(d)	0,54		
KAZANIM	T.7.3.18. Metindeki yardımcı fikirleri belirler.				
DOĞRU SEÇENEK	✓				
	A	B	C	D	E
TOPLAM	12897*(0,737)	807 (0,046)	960 (0,055)	554 (0,047)	
ÜST GRUP	5719 (0,967)	21 (0,004)	18 (0,003)	157 (0,027)	
ALT GRUP	2548 (0,429)	661 (0,111)	782 (0,132)	1881 (0,317)	
FARK	3171 (0,537)	-640(-0,108)	-764(-0,129)	-1724(-0,290)	

MADDE YORUMU

Sorunun madde gücü 0.74, madde ayırt ediciliği ise 0,54 olarak hesaplanmıştır. Buna göre sorunun KOLAY ve ayırt ediciliğinin ise OLDUKÇA YÜKSEK olduğu söylenebilir. Üst gruptaki öğrencilerin %97'si soruyu doğru cevaplarken alt gruptaki öğrencilerin %43'ü doğru cevaplamıştır.

Alt gruptaki öğrenciler, işaretlenme oranlarına bakıldığında "D" çeldiricisinin diğer çeldiricilere göre daha fazla çalıştığı tespit edilmiştir. Metinde tek tek sıralanan nesnelere seçenekte "farklı nesnelere" olarak ifade edilmesini öğrencilerin ayırt edemediği için bu seçeneğe yönlendirdiği düşünülmektedir.

SORU 05

Vakit kazanmak, kazanılmış vakti hızdan daha büyük bir gaye uğrunda sarf etmek içindir. Eğer böyle bir gaye olmasaydı hız, nereye ve niçin gittiğini bilmeyen bir yıldırım kadar lüzumsuz, belki ondan da yıkıcı olurdu. Medeniyetler her yeni hız keşfi karşısında boş vakitlerinde ne yapacağını şaşırırdı.

5. Metnin ana fikri hangisidir?

- A) Yıldırımların yıkıcı etkilerinden korunmak için çaba sarf etmeliyiz.
 B) Hızlanarak kazandığımız zamanı iyi şeyler yapmak için kullanmalıyız.
 C) Medeniyetler vakit kazanmak için çok çalışmışlardır.
 D) Hız, nereye gittiğini bilmeyen bir yıldırımdır.

DERS	TÜRKÇE		MADDE GÜÇLÜĞÜ(P)	0,57
SINIF	7. SINIF		AYIRT EDİCİLİĞİ(d)	0,49
KAZANIM	T.7.3.17. Metnin ana fikrini/ana duygusunu belirler.			
DOĞRU SEÇENEK		✓		
	A	B	C	D
TOPLAM	2065 (0,118)	9998*(0,572)	1738 (0,099)	3633 (0,208)
ÜST GRUP	284 (0,048)	4841 (0,818)	161 (0,027)	628 (0,106)
ALT GRUP	1188 (0,200)	1974 (0,333)	1105 (0,186)	1637 (0,276)
FARK	-904(-0,152)	2867 (0,486)	-944(-0,159)	-1009(-0,170)

MADDE YORUMU

Sorunun madde gücü 0.57, madde ayırt ediciliği ise 0,49 olarak hesaplanmıştır.

Buna göre sorunun ORTA GÜÇLÜKTE ve ayırt ediciliğinin ise OLDUKÇA YÜKSEK olduğu söylenebilir. Üst gruptaki öğrencilerin %82'sisoruyu doğru cevaplarırken alt gruptaki öğrencilerin %33'ü doğru cevaplamıştır.

Sorunun cevaplanma oranlarına bakıldığında "D" çeldiricisinin fazla çalıştığı görülmektedir. Bunun sebebi ise metnin içinde tekrar eden bir ifade olmasından dolayı öğrencilerin bu seçeneğe yöneldikleri düşünülmektedir.

SORU 06

Vakit kazanmak, kazanılmış vakti hızdan daha büyük bir gaye uğrunda sarf etmek içindir. Eğer böyle bir gaye olmasaydı hız, nereye ve niçin gittiğini bilmeyen bir yıldırım kadar lüzumsuz, belki ondan da yıkıcı olurdu. Medeniyetler her yeni hız keşfi karşısında boş vakitlerinde ne yapacağını şaşırırdı.

6. “Sarf etmek” fiili yapısına göre hangisidir?
- A) Anlamca kaynaşmış birleşik fiil
B) Kurallı birleşik fiil
C) Yardımcı fiille yapılan birleşik fiil
D) Yeterlilik birleşik fiili

DERS	TÜRKÇE	MADDE GÜÇLÜĞÜ(P)	0,47
SINIF	7. SINIF	AYIRT EDİCİLİĞİ(d)	0,46
KAZANIM	T.7.3.10. Basit, türemiş ve birleşik fiilleri ayırt eder.		
DOĞRU SEÇENEK		✓	
	A	B	C
DOĞRU SEÇENEK			
TOPLAM	4107 (0,235)	3223 (0,184)	8256*(0,472)
ÜST GRUP	895 (0,151)	528 (0,089)	4339 (0,733)
ALT GRUP	1689 (0,285)	1518 (0,256)	1594 (0,269)
FARK	-794(-0,133)	-990(-0,166)	2745 (0,465)

MADDE YORUMU

Sorunun madde güçlüğü 0.47, madde ayırt ediciliği ise 0,46 olarak hesaplanmıştır.
Buna göre sorunun ORTA GÜÇLÜKTE ve ayırt ediciliğinin ise YÜKSEK olduğu söylenebilir. Üst gruptaki öğrencilerin %73'ü soruyu doğru cevaplar-ken alt gruptaki öğrencilerin %27'si doğru cevaplamıştır.

Alt gruptaki öğrencilerin %28'inin A çeldiricisine, %25'inin B çeldiricisine, %18'inin D çeldiricisine gittiği görülmüştür. Alt gruptaki öğrencilerin çeldiricilere makul seviyede dağıldığı söylenebilir. Bunun sebebinin kazanımın kavranmasında güçlük yaşayan öğrencilerin yanlış cevaplara yönelmesi olduğu düşünülmektedir.

SORU 08

8. (I)Karbeyaz isimli keçi, o kadar güzelmiş ki bütün ağaçlar ona hayranmış.(II) Geçtiği yollarda ağaçlar dallarını eğip selamlıyor, meyvesi olanlar ise meyve ikram ediyormuş. (III) Soğuk sulardan içmiş, taze yapraklardan yemiş. (IV) Şarkı söyleyerek yürürken birden küçücük bir kuzu görmüş.

Numaralandırılmış cümlelerden hangisinin gerçek hayatta olması mümkündür?

- A) I B) II
C) III D) IV

DERS	TÜRKÇE	MADDE GÜÇLÜĞÜ(P)	0,69		
SINIF	7. SINIF	AYIRT EDİCİLİĞİ(d)	0,55		
KAZANIM	T.7.3.26. Metindeki gerçek ve kurgusal unsurları ayırt eder.				
DOĞRU SEÇENEK		✓			
	A	B	C	D	E
TOPLAM	378 (0,022)	478 (0,027)	11997*(0,686)	4609 (0,263)	
ÜST GRUP	9 (0,002)	12 (0,002)	5531 (0,935)	363 (0,061)	
ALT GRUP	334 (0,056)	425 (0,072)	2295 (0,387)	2859 (0,482)	
FARK	-325(-0,055)	-413(-0,070)	3236 (0,548)	-2496(-0,420)	

MADDE YORUMU

Sorunun madde güçlüğü 0.69, madde ayırt ediciliği ise 0,55 olarak hesaplanmıştır.

Buna göre sorunun KOLAY ve ayırt ediciliğinin ise OLDUKÇA YÜKSEK olduğu söylenebilir. Üst gruptaki öğrencilerin %93'ü soruyu doğru cevaplarırken alt gruptaki öğrencilerin %39'u doğru cevaplamıştır.

Bu soruda üst gruptaki öğrencilerin büyük çoğunluğunun soruyu doğru cevapladığı, alt gruptaki öğrencilerin ise "D" çeldiricisine yöneldikleri tespit edilmiştir. Bunun sebebinin ise metnin tamamını değil de sadece "D" çeldiricisindeki cümleyi dikkate almalarından kaynaklandığı düşünülmektedir.

SORU 10

Evrende üç tip kara delik olduğu düşünülmektedir. Bunlardan en küçük kütleli olanları “ilkel kara delikler”dir. Bu adı almalarının nedeni evrenin oluştuğu sırada ortaya çıkmış olduklarının düşünülmesidir. Bu tip kara delikler henüz gözlemlenememekle birlikte kuramsal olarak var oldukları düşünülmektedir. Kütleli bir dağ, büyüklüğüne atom kadar olabilir.

10. Metinde aşağıdaki sorulardan hangisinin cevabı **yoktur?**

- A) “İlkel kara delik” adını almalarının nedeni nedir?
 B) Kaç çeşit kara delik olduğu sanılmaktadır?
 C) Hacminin ne kadar olduğu düşünülmektedir?
 D) Kara deliklerin gözlemlenmesi hangi bilgileri ortaya çıkarmıştır?

DERS	TÜRKÇE		MADDE GÜÇLÜĞÜ(P)	0,65	
SINIF	7. SINIF		AYIRT EDİCİLİĞİ(d)	0,48	
KAZANIM	T.7.3.19. Metinle ilgili soruları cevaplar.				
DOĞRU SEÇENEK			✓		
	A	B	C	D	E
TOPLAM	681 (0,039)	1116 (0,064)	4275 (0,244)	11394*(0,651)	
ÜST GRUP	21 (0,004)	66 (0,011)	660 (0,112)	5167 (0,873)	
ALT GRUP	569 (0,096)	792 (0,133)	2207 (0,372)	2352 (0,396)	
FARK	-548(-0,092)	-726(-0,122)	-1547(-0,260)	2815 (0,477)	

MADDE YORUMU

Sorunun madde güçlüğü 0.65, madde ayırt ediciliği ise 0,48 olarak hesaplanmıştır. Buna göre sorunun KOLAY ve ayırt ediciliğinin ise YÜKSEK olduğu söylenebilir. Üst gruptaki öğrencilerin %87'si soruyu doğru cevaplarırken alt gruptaki öğrencilerin %40'ı doğru cevaplamıştır.

Bu soruda üst gruptaki öğrencilerin büyük çoğunluğunun soruyu doğru cevapladığı, alt gruptaki öğrencilerin ise en fazla “C” çeldiricisine yöneldikleri tespit edilmiştir. Öğrencilerin metne dikkat etmedikleri için yorumlarken güçlük yaşadıkları düşünülmektedir

SORU 13

13. (1) İnsanlar ilk çağlardan beri su yollarını kullandı. (2) Ağacı kesip şekil vererek suyun üzerinde yüzdürmeyi başarmıştı. (3) Bu icadından dolayı kendini çok mutlu hissediyordu. (4) Ticaret yapıp ilk defa sermaye biriktirdi.

Numaralandırılmış cümlelerin hangisinde yorum söz konusudur?

- A) 1 B) 2
C) 3 D) 4

DERS	TÜRKÇE	MADDE GÜÇLÜĞÜ(P)	0,64
SINIF	7. SINIF	AYIRT EDİCİLİĞİ(d)	0,61
KAZANIM	T.7.3.22. Metnin içeriğini yorumlar. b) Metindeki öznel ve nesnel yaklaşımların tespit edilmesi sağlanır.		
DOĞRU SEÇENEK		✓	
	A	B	C
DOĞRU SEÇENEK			
TOPLAM	1935 (0,111)	2335 (0,133)	11198*(0,640)
ÜST GRUP	128 (0,022)	170 (0,029)	5499 (0,930)
ALT GRUP	1218 (0,205)	1482 (0,250)	1881 (0,317)
FARK	-1090(-0,184)	-1312(-0,221)	3618 (0,613)

MADDE YORUMU

Sorunun madde güçlüğü 0.64, madde ayırt ediciliği ise 0,61 olarak hesaplanmıştır. Buna göre sorunun KOLAY ve ayırt ediciliğinin ise OLDUKÇA YÜKSEK olduğu söylenebilir. Üst gruptaki öğrencilerin %93'ü soruyu doğru cevaplarken alt gruptaki öğrencilerin %32'si doğru cevaplamıştır.

Sorunun doğru cevaplanma oranlarına bakıldığında kolay bir soru olduğu görülmektedir. Üst gruptaki öğrencilerin büyük çoğunluğu soruyu doğru cevaplamıştır. Alt gruptaki öğrencilerin çeldiricilere dağılımlarının birbirine yakın olduğu görülmektedir. Metinde yorumlanma ile kastedilenin öznellik olduğunu kavrayamadıkları için diğer çeldiricilere gittikleri düşünülmektedir.

SORU 14

14. İsim soylu sözcüklerin sonuna gelerek onların yüklem olmasını sağlayan eklere (-di, -miş, -dir) ek fiil denir. **Buna göre hangi cümlede ek fiil yoktur?**
- A) Onlar bu çalışmada başarılı olmuş insanlardır.
- B) Ben bu güzel türkülerde buldum kendimi.
- C) Kanunlar toplumda düzeni sağlamak için vardır.
- D) Yolun üzerindeki ağaçlar oldukça sıkı.

DERS	TÜRKÇE	MADDE GÜÇLÜĞÜ(P)	0,53		
SINIF	7. SINIF	AYIRT EDİCİLİĞİ(d)	0,53		
KAZANIM	T.7.4.13. Ek fiili işlevlerine uygun olarak kullanır.				
DOĞRU SEÇENEK	✓				
	A	B	C	D	E
TOPLAM	964 (0,055)	9248*(0,529)	1340 (0,077)	5865 (0,335)	
ÜST GRUP	138 (0,023)	4778 (0,808)	213 (0,036)	780 (0,132)	
ALT GRUP	568 (0,096)	1641 (0,276)	699 (0,118)	2979 (0,502)	
FARK	-430(-0,072)	3137 (0,531)	-486(-0,082)	-2199(-0,370)	

MADDE YORUMU

Sorunun madde güçlüğü 0.53, madde ayırt ediciliği ise 0,53 olarak hesaplanmıştır. Buna göre sorunun ORTA GÜÇLÜKTE ve ayırt ediciliğinin ise OLDUKÇA YÜKSEK olduğu söylenebilir. Üst gruptaki öğrencilerin %81'i soruyu doğru cevaplarırken alt gruptaki öğrencilerin %28'i doğru cevaplamıştır.

Bu soruda "ek fiilin yüklem isim olan sözcükleri yüklem yapması" görevinin bilinmesi gerekmektedir. Bu soruda üst gruptaki öğrencilerin çoğunluğunun soruyu doğru cevapladığı, alt gruptaki öğrencilerin ise en fazla "D" çeldirisine yönelindikleri tespit edilmiştir. Bunun sebebinin ise cümlelerin tamamının değil de sadece son sözcüklerin okunması olduğu düşünülmektedir.

SORU 15

15.

I. Metin

Söz vermişim kendi kendime: Yazı bile yazmayacaktım. Yazı yazmak da bir hırstan başka neydi? Yapamadım. Koştum, kalem kâğıt aldım. Oturdum. Cebimde taşıdığım çakımı çıkardım. Kalemim ucunu yonttuktan sonra tutup öptüm. Yazmasam deli olacaktım.

II. Metin

Yazmak, onun için vazgeçilmez bir tutkuydu. Yaşadıklarını konuşarak değil yazarak anlatmayı tercih ederdi. Örneğin çok sevindiği bir haber aldığında veya üzüldüğü bir olay karşısında sessizce eline kalem ve siyah kaplı defterini alır, bir müddet dış dünyayla ilişkisini keserek sayfalarca yazardı. Defterini kapattığında yüzünde hafif bir tebessümle hayata dönerdi.

Hangisi metinlerin ortak özellikleri arasında yer almaz?

- A) Aynı konu etrafında şekillenmeleri
B) Yazarlarının yazmayı ihtiyaç olarak görmesi
C) Öznel ifadeler içermeleri
D) Anlatıcılarının aynı olması

DERS	TÜRKÇE	MADDE GÜÇLÜĞÜ(P)	0,71		
SINIF	7. SINIF	AYIRT EDİCİLİĞİ(d)	0,59		
KAZANIM	T.7.3.25. Metinler arasında karşılaştırma yapar.				
DOĞRU SEÇENEK			✓		
	A	B	C	D	E
TOPLAM	1222 (0,070)	1525 (0,087)	2283 (0,131)	12351*(0,706)	
ÜST GRUP	51 (0,009)	75 (0,013)	115 (0,019)	5673 (0,959)	
ALT GRUP	977 (0,165)	1064 (0,179)	1580 (0,266)	2218 (0,374)	
FARK	-926(-0,156)	-989(-0,167)	-1465(-0,247)	3455 (0,585)	

MADDE YORUMU

Sorunun madde gücü 0.71, madde ayırt ediciliği ise 0,59 olarak hesaplanmıştır. Buna göre sorunun KOLAY ve ayırt ediciliğinin ise OLDUKÇA YÜKSEK olduğu söylenebilir. Üst gruptaki öğrencilerin %96'sı, soruyu doğru cevaplarken alt gruptaki öğrencilerin %37'si doğru cevaplamıştır.

Bu soruda üst gruptaki öğrencilerin büyük çoğunluğunun soruyu doğru cevapladığı, alt gruptaki öğrencilerin ise diğer çeldiricilere dağıldığı tespit edilmiştir. Bu soruda "metinler arası bazı özelliklerin karşılaştırılması" istenmektedir. Öznel ifade ve anlatıcı konusunda bilgi eksikliği olan öğrencilerin yanlış cevaplara yönelmiş olduğu düşünülmektedir.

SORU 16

16. Bağışıklık sistemimiz, vücudumuza giren birçok zararlı maddeye karşı savaşarak hasta olmamızı engeller. Ama zararsız olan maddelerin de bize zarar vereceğini düşünerek bazen yanılabilir. Vücudumuzun, bağışıklık sisteminin çağrısına verdiği bu tepkiye alerji denir. Alerjinin çok fazla ve ilginç çeşitleri vardır. Bunlardan bazıları: deri alerjisi, para alerjisi, güneş alerjisi, böcek alerjisi, su alerjisi...

Metinde kullanılan düşünceyi geliştirme yolları hangileridir?

- A) Tanımlama- Örneklendirme
- B) Örneklendirme- Benzetme
- C) Benzetme- Karşılaştırma
- D) Tanımlama- Karşılaştırma

DERS	TÜRKÇE	MADDE GÜÇLÜĞÜ(P)	0,85		
SINIF	7. SINIF	AYIRT EDİCİLİĞİ(d)	0,36		
KAZANIM	T.7.3.37. Metinde kullanılan düşünceyi geliştirme yollarını belirler.				
DOĞRU SEÇENEK	✓				
	A	B	C	D	E
TOPLAM	14804*(0,846)	934 (0,053)	617 (0,035)	1068 (0,061)	
ÜST GRUP	5840 (0,987)	24 (0,004)	7 (0,001)	43 (0,007)	
ALT GRUP	3714 (0,626)	773 (0,130)	567 (0,096)	833 (0,140)	
FARK	2126 (0,361)	-749(-0,126)	-560(-0,094)	-790(-0,133)	

MADDE YORUMU

Sorunun madde güçlüğü 0.85, madde ayırt ediciliği ise 0,36 olarak hesaplanmıştır. Buna göre sorunun ÇOK KOLAY ve ayırt ediciliğinin ise YETERLİ olduğu söylenebilir. Üst gruptaki öğrencilerin %95'i soruyu doğru cevaplarırken alt gruptaki öğrencilerin %63'ü doğru cevaplamıştır.

Sorunun cevaplanma oranlarına bakıldığında sorunun oldukça kolay olduğu ve öğrencilerin büyük çoğunluğunun doğru cevapladığı görülmektedir.

SORU 17

17.



Metinlerden hangisi bu görselle iliskilendirilemez?

- A) Burası, yörenin geleneksel mimarisiyle her yıl binlerce turiste ev sahipliği yapar. Gelenler, tarihi dokunun yanında doğanın da tadını çıkararak keyifli vakit geçirirler.
- B) Kışın çok kar yağınca okullar tatil olur. Kızağın kapanlar, dik yokuşlardan aşağı kaymak için sıraya girerler. Bu onlar için o kadar eğlencelidir ki üşüdüklerini hissetmezler bile.
- C) Her mevsimi ayrı güzeldir. Yazın serinlemek için girdiğimiz göl, kar yağınca buz tutar. Donmuş gölün üstünde patenle kaymak oldukça eğlencelidir.
- D) Çam ağaçlarının kışın bile dökülmeyen iğne yapraklarının üstüne kar yağınca ortaya çıkan manzara görülmeye değerdir.

DERS	TÜRKÇE	MADDE GÜÇLÜĞÜ(P)	0,45		
SINIF	7. SINIF	AYIRT EDİCİLİĞİ(d)	0,35		
KAZANIM	T.7.3.30. Görsellerle ilgili soruları cevaplar.				
DOĞRU SEÇENEK			✓		
	A	B	C	D	E
TOPLAM	6002 (0,343)	2241 (0,128)	7865*(0,450)	1312 (0,075)	
ÜST GRUP	1561 (0,264)	392 (0,066)	3762 (0,636)	198 (0,033)	
ALT GRUP	2251 (0,379)	1141 (0,192)	1724 (0,290)	766 (0,129)	
FARK	-690(-0,115)	-749(-0,126)	2038 (0,345)	-568(-0,096)	

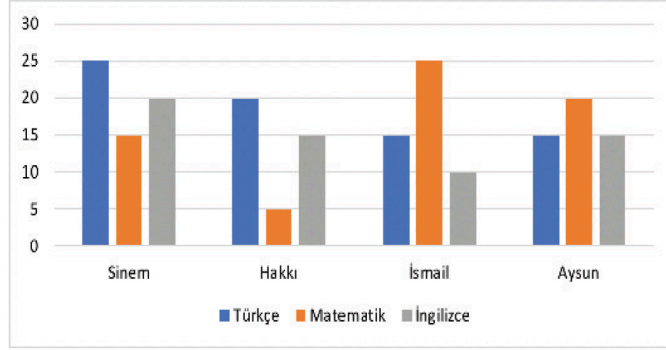
MADDE YORUMU

Sorunun madde güçlüğü 0.45, madde ayırt ediciliği ise 0,35 olarak hesaplanmıştır. Buna göre sorunun ORTA GÜÇLÜKTE ve ayırt ediciliğinin ise YETERLİ olduğu söylenebilir. Üst gruptaki öğrencilerin %64'ü soruyu doğru cevaplarken alt gruptaki öğrencilerin %29'u doğru cevaplamıştır.

Üst gruptaki öğrencilerin %63,6'sı soruyu doğru cevaplamıştır. Üst ve alt gruptaki öğrencilerin diğer şıklarda hep kış mevsiminde bahsettiği için en fazla "A" çeldiricisine yöneldikleri tespit edilmiştir, oradaki "geleneksel mimari" ifadesine dikkat etmedikleri için bu seçeneğe yöneldikleri düşünülmektedir.

SORU 18

18. Aşağıdaki grafikte Sinem, Hakkı, İsmail ve Aysun'un Türkçe, Matematik ve İngilizce derslerinden çözdükleri soruların dağılımı verilmiştir.



Grafiğe göre verilen bilgilerden hangisi yanlıştır?

- A) Türkçede en fazla soruyu Sinem çözmüştür.
 B) Matematikten en az soruyu Hakkı çözmüştür.
 C) İsmail ile Hakkı, İngilizceden eşit sayıda soru çözmüştür.
 D) Aysun ve İsmail, Türkçeden eşit sayıda soru çözmüştür.

DERS	TÜRKÇE	MADDE GÜÇLÜĞÜ(P)	0,92		
SINIF	7. SINIF	AYIRT EDİCİLİĞİ(d)	0,17		
KAZANIM	T.7.3.34. Grafik, tablo ve çizelgeyle sunulan bilgileri yorumlar.				
DOĞRU SEÇENEK		✓			
	A	B	C	D	E
TOPLAM	309 (0,018)	358 (0,020)	16176*(0,925)	575 (0,033)	
ÜST GRUP	4 (0,001)	17 (0,003)	5871 (0,992)	24 (0,004)	
ALT GRUP	276 (0,046)	284 (0,048)	4857 (0,818)	459 (0,077)	
FARK	-272(-0,046)	-267(-0,045)	1014 (0,174)	-435(-0,073)	

MADDE YORUMU

Sorunun madde gücü 0.92, madde ayırt ediciliği ise 0,17 olarak hesaplanmıştır. Buna göre sorunun ÇOK KOLAY olduğu söylenebilir. Üst gruptaki öğrencilerin %99'u soruyu doğru cevaplarırken alt gruptaki öğrencilerin %82'si doğru cevaplamıştır.

Sorunun cevaplanma oranlarına bakıldığında sorunun oldukça kolay olduğu ve öğrencilerin büyük çoğunluğunun doğru cevapladığı görülmektedir. Bu veriden hareketle; alt grup öğrencilerin önceden edinilmiş bilgi gerektirmeyen, sadece mantık ve muhakeme ile çözülebilecek sorularda diğer soru tiplerinden daha yüksek başarı gösterdikleri düşünülmektedir.

SORU 19

19. Moğolistan'dan Kütahya'ya uzanan yolculuğum yorucu geçti. Güzel bir uyku çektikten sonra sabah erkenden uyandım. Şehir merkezine inerek gezmeye başladım. Kütahya'nın tam merkezinde büyük bir çini vazo duruyordu. "Neden çini vazo?" diye düşünmeye başladım. Sonra öğrendim ki seramik, porselen ve çini Kütahya'nın simgesiymiş. Hatta Çinili Cami bile varmış. Mimarı, Kütahya'ya has olsun diye çini ile kaplamış caminin bütün duvarlarını.

Metnin türü nedir?

- A) Makale
B) Biyografi
C) Hikâye
D) Gezi Yazısı

DERS	TÜRKÇE		MADDE GÜÇLÜĞÜ(P)	0,85	
SINIF	7. SINIF		AYIRT EDİCİLİĞİ(d)	0,28	
KAZANIM	T.7.3.29. Metin türlerini ayırt eder.				
DOĞRU SEÇENEK			✓		
	A	B	C	D	E
TOPLAM	657 (0,038)	1151 (0,066)	763 (0,044)	14843*(0,849)	
ÜST GRUP	49 (0,008)	32 (0,005)	109 (0,018)	5724 (0,968)	
ALT GRUP	472 (0,080)	888 (0,150)	460 (0,077)	4052 (0,683)	
FARK	-423(-0,071)	-856(-0,144)	-351(-0,059)	1672 (0,285)	

MADDE YORUMU

Sorunun madde güçlüğü 0.85, madde ayırt ediciliği ise 0,28 olarak hesaplanmıştır. Buna göre sorunun ÇOK KOLAY olduğu söylenebilir. Üst gruptaki öğrencilerin %97'si soruyu doğru cevaplarırken alt gruptaki öğrencilerin %68'i doğru cevaplamıştır.

Sorunun cevaplanma oranlarına bakıldığında sorunun oldukça kolay olduğu ve öğrencilerin büyük çoğunluğunun doğru cevapladığı görülmektedir.

SORU 20

20. Günümüzde tüm insanları ele geçiren daha hızlı olma kaygısı yapılan çoğu işte kendini iyiden iyiye hissettiriyor. Eskiden daha uzun sürelerde gerçekleştirilebilen işleri teknolojik gelişmelerle birlikte artık saatlere, dakikalara ve hatta bazen saniyelere bile sığdırabiliyoruz.

Metinde virgülün (,) kullanılma amacı hangisidir?

- A) Anlama güç kazandırmak
- B) Özneyi vurgulamak
- C) Eş görevli kelimeleri ayırmak
- D) Sıralı cümleleri ayırmak

DERS	TÜRKÇE	MADDE GÜÇLÜĞÜ(P)	0,49		
SINIF	7. SINIF	AYIRT EDİCİLİĞİ(d)	0,48		
KAZANIM	T.7.4.16. Yazdıklarını düzenler.(Noktalama işaretleri yazım kuralları)				
DOĞRU SEÇENEK		✓			
	A	B	C	D	E
TOPLAM	1308 (0,075)	1406 (0,080)	8589*(0,491)	6094 (0,348)	
ÜST GRUP	215 (0,036)	156 (0,026)	4430 (0,749)	1114 (0,188)	
ALT GRUP	783 (0,132)	903 (0,152)	1620 (0,273)	2555 (0,430)	
FARK	-568(-0,096)	-747(-0,126)	2810 (0,476)	-1441(-0,242)	

MADDE YORUMU

Sorunun madde gücü 0.49, madde ayırt ediciliği ise 0,48 olarak hesaplanmıştır. Buna göre sorunun ORTA GÜÇLÜKTE ve ayırt ediciliğinin ise YÜKSEK olduğu söylenebilir. Üst gruptaki öğrencilerin %75'i soruyu doğru cevaplarken alt gruptaki öğrencilerin %27'si doğru cevaplamıştır.

Bu soruda üst gruptaki öğrencilerin çoğunluğunun soruyu doğru cevapladığı görülmektedir. Alt gruptaki öğrencilerde ise noktalama işaretlerinin kullanımı konusunda bilgi eksikliklerinin olduğu düşünülmektedir. Ayrıca uzun cümlelerin sıralı cümle olduğunu zannetmeleri de bu seçeneğe gitmemelerine sebep olabilir.

HAZIRLAYANLAR

 ZELİHA ŞAHİN

 FİLİZ ŞEN

 ADEM DELİASLAN

ÇALIŞMALARIMIZA KATKI SUNAN ÖĞRETMENLERİMİZE ÇOK TEŞEKKÜR EDERİZ

Adı Soyadı	Okulu
Ahmet Ayvaz	Erenler, Küpçüler Ortaokulu
Ahmet Çınar	Ferizli, Ferizli Ortaokulu
Aykut Maraş	Akyazı, Vakıf Ortaokulu
Büşra Özcan	Hendek, Beylice Ortaokulu
Ersin Mazak	Ferizli, Ferizli Ortaokulu
Halil Sert	Geyve, Geyve Kız Anadolu İmam Hatip Lisesi
Hasan Çelik	Ferizli, Hatice Aslan Ortaokulu
Hasan Elçin Varol	Adapazarı, Sait Faik Abasıyanık Ortaokulu
Hatice Cantez	Adapazarı, Murtaza Erdoğan Ortaokulu
Miraç Önder Şahin	Erenler, Şehit Mehmet Solak Ortaokulu
Mudahar Yiğit	Taraklı, Yenidoğan Ortaokulu
Özge Aksakal	Arifiye, Üzeyir Garip Ortaokulu
Özlem Akçay	Adapazarı, Özel Enka Ortaokulu
Özlem Yiğitaslan	Adapazarı, Ahmet Akkoç Ortaokulu
Ramazan Kahrıman	Ferizli, Rüveyde Güneş Ortaokulu
Selma Ülker	Adapazarı, Yenigün Ortaokulu
Uğur Uçar	Adapazarı, Namık Kemal Ortaokulu
Yadigâr Aslan	Taraklı, Taraklı Ortaokulu



SAKARYA
İL MİLLİ EĞİTİM
MÜDÜRLÜĞÜ

İLETİŞİM

@ sakaryaodm@gmail.com

t @sakaryaodm

http://sakaryaodm.meb.gov.tr

Arabacıalanı Mahallesi Eski Kazımpaşa Caddesi
547. Sokak No:35 (E-Sınav Merkezi)
Serdivan/SAKARYA

©2019 Sakarya Ölçme Değerlendirme Merkezi